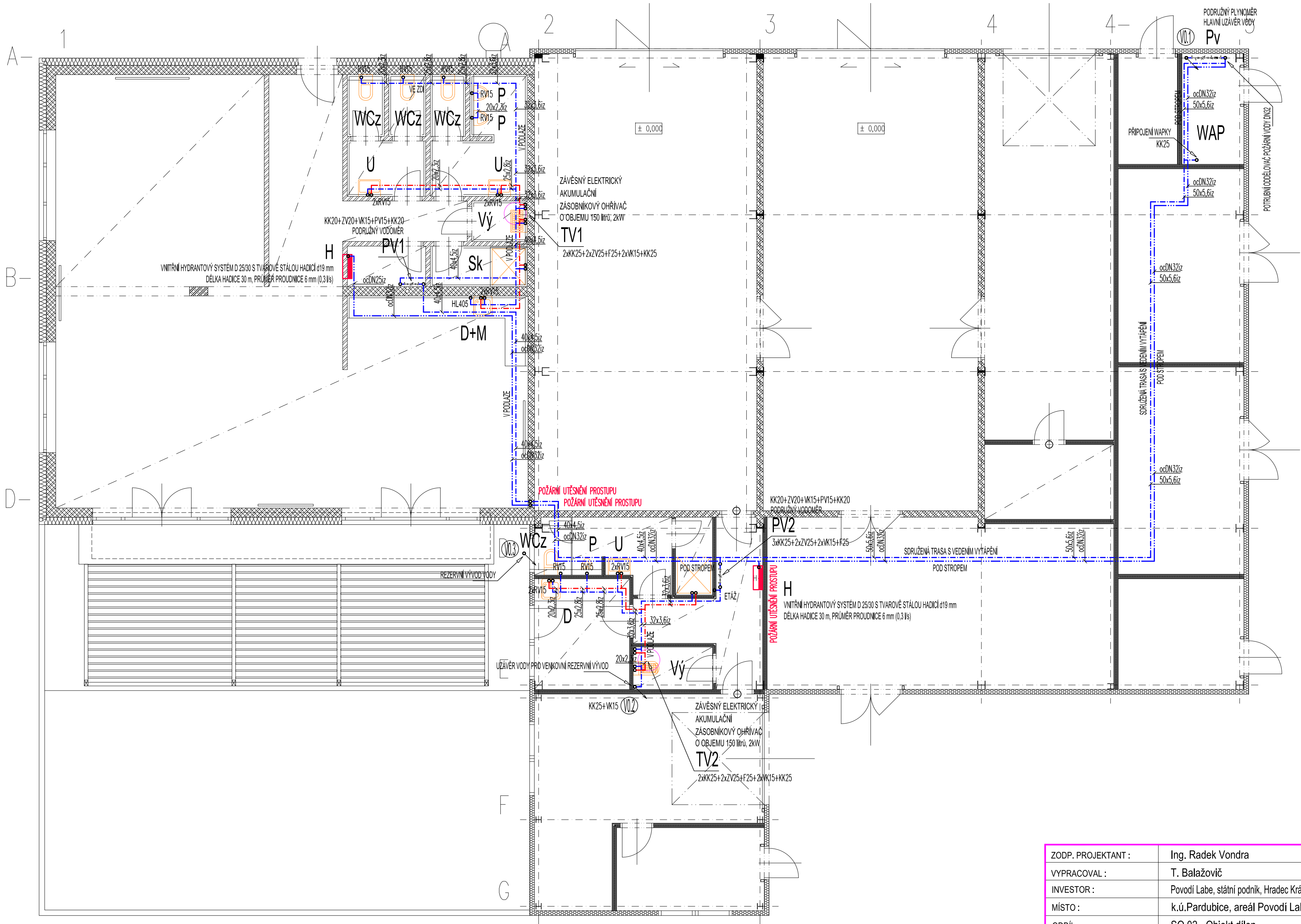


PŮDORYS I.NP - VNITŘNÍ VODOVOD




LEGENDA:

ZNÁČKA	POPIS	TYP
	POTRUBÍ STUDENÉ VODY	PP-PN 20
	POTRUBÍ TEPLÉ VODY	PP-PN 20
	NOVÝ VNĚŠNÍ VODOVOD	IPE/10 SDR 11
	STOUPACÍ POTRUBÍ VODY	PP-PN 20
	PV	

POZNÁMKA:

- VŠECHY POTRUBÍ STUDENÉ A TEPLÉ VODY BUDU PROVEDENY Z POTRUBÍ PP-PN 20.
- PŘIPOJOVACÍ POTRUBÍ BUDU VEDENY V DRÁŽKÁCH VE STĚNÁCH, UPEVNĚNO PŘICHÝTKAMI A ZAZDĚNO.
- VŠECHNY ROZVOJE TEPLÉ VODY BUDOU OPATŘENY TEPELNOU IZOLACÍ Z PENĚNÉHO PE, TLOUSTVÝ IZOLACE DLE DN - VIZ TECHNICKÁ ZPRÁVA.
- VŠECHNY ROZVOJE STUDENÉ VODY BUDOU OPATŘENY IZOLACÍ Z PENĚNÉHO PE.
- KONČA VODOVODNÍCH POTRUBÍ BUDU PROVÁDĚNA DLE MONTÁŽNÍCH PŘEDPISŮ VÝROBCŮ POTRUBÍ.
- VŠECHNY PROSTŘUPY VODOVODNÍCH POTRUBÍ MEZI POŽÁRNÍMI ÚSEKY BUDOU OPATŘENY PROTIPOŽÁRNÍMI MANŽETAMI.



ZODP. PROJEKTANT :	Ing. Radek Vondra	<div><p>pridos</p><p>Na Potoce 648, Hradec Králové 11 tel./fax.: 495539037, IČO:132 07 245 e-mail: pridos@mail.cz</p></div>
VYPRACOVAL :	T. Balažovič	
INVESTOR :	Povodí Labe, státní podnik, Hradec Králové, Vita Nejedlého 951/8	
MÍSTO :	k.ú.Pardubice, areál Povodí Labe	
ODDÍL :	SO.02 - Objekt dílen	
AKCE : POVODŇOVÝ DVŮR PARDUBICE, MODERNIZACE AREÁLU VI.ETAPA - DOKUMENTACE PRO PROVEDENÍ STAVBY		DATUM : 03/2025
		STUPEŇ : DPS
		MĚŘÍTKO : 1:75
PŮDORYS I.NP - VNITŘNÍ VODOVOD		07